



ООО «НЭП»
ИНН: 7718993485
ОГРН: 1147746918252

115054, г. Москва, 5-й Монетчиковский пер., д. 5, стр. 2
Тел.: +7 495 744 63 13 | Моб.: +7 926 343 10 20
info@nep.expert | www.nep.expert

ПРОЕКТ РАЗМЕЩЕНИЯ ОБЪЕКТОВ, НЕ ЯВЛЯЮЩИХСЯ ОБЪЕКТАМИ КАПИТАЛЬНОГО СТРОИТЕЛЬСТВА,

расположенных по адресу:

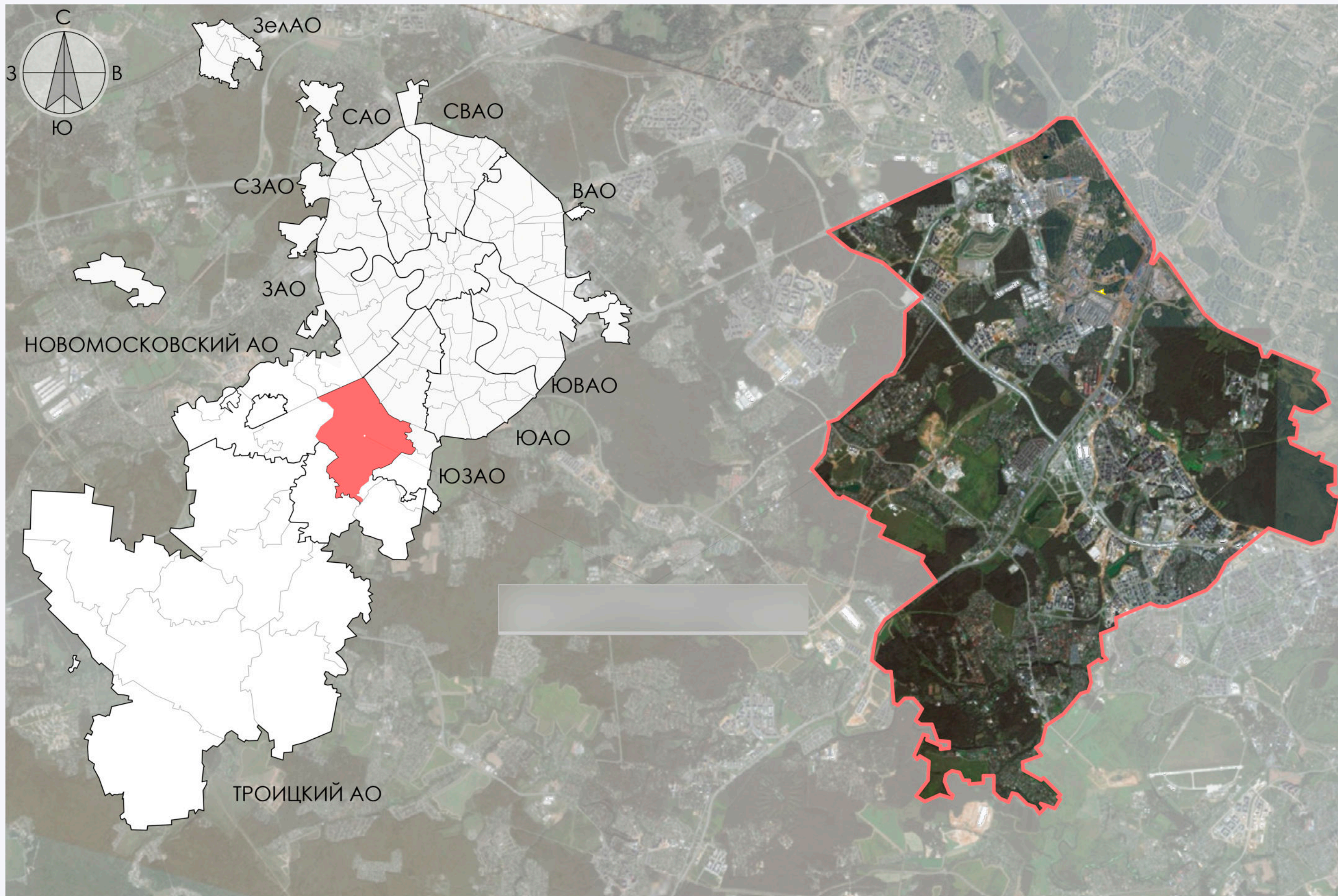


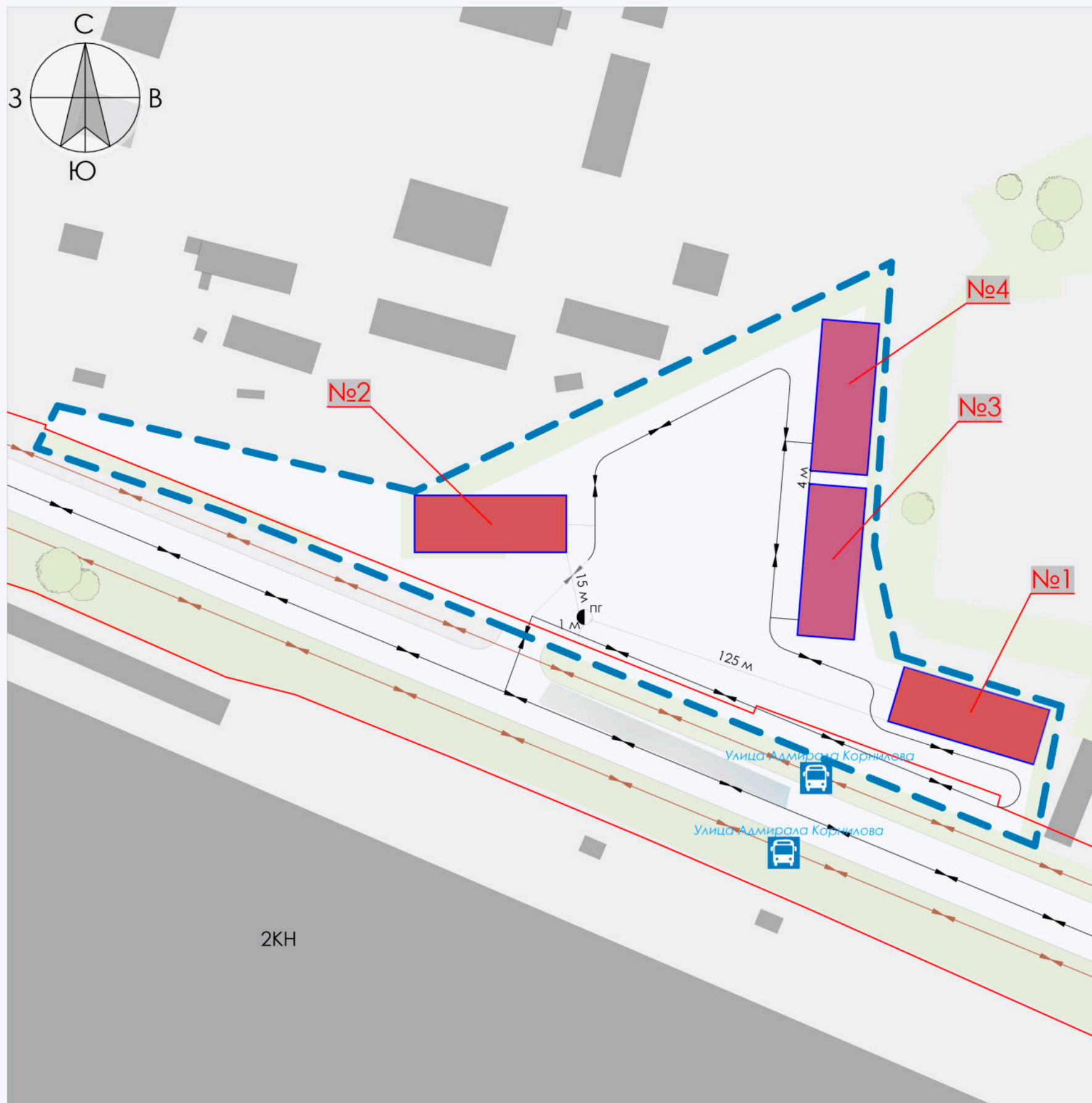
Москва, 2026 г.

Лист	Наименование	Примечание
1	Титульный лист	
2	Состав авторского коллектива	
3	Состав альбома	
4	Состав альбома	
5	Схема местоположения объекта в структуре города	
6	Схема ситуационного плана М 1:2000	
7	Схема планировочной организации земельного участка, совмещенная со схемой транспортной организации территории (Генеральный план М 1:500)	
8	АксонOMETрический вид сверху	
9	Фотофиксация (существующее положение); Фото №1 Некапитальный объект №1 (Павильон) (существующий)	
10	3D Визуализация (фотомонтаж); Перспективный вид №1 Некапитальный объект №1 (Павильон)	
11	Фотофиксация (существующее положение); Фото №2 Некапитальный объект №1 (Павильон) (существующий)	
12	3D Визуализация (фотомонтаж); Перспективный вид №2 Некапитальный объект №1 (Павильон)	
13	Фотофиксация (существующее положение); Фото №3 Некапитальный объект №1 (Павильон) (существующий)	
14	3D Визуализация (фотомонтаж); Перспективный вид №3 Некапитальный объект №1 (Павильон)	
15	Фотофиксация (существующее положение); Фото №4 Некапитальный объект №2 (Павильон) (существующий)	
16	3D Визуализация (фотомонтаж); Перспективный вид №4 Некапитальный объект №2 (Павильон)	

Лист	Наименование	Примечание
17	Фотофиксация (существующее положение); Фото №5 Некапитальный объект №2 (Павильон) (существующий)	
18	3D Визуализация (фотомонтаж); Перспективный вид №5 Некапитальный объект №2 (Павильон)	
19	Фотофиксация (существующее положение); Фото №6 Некапитальный объект №2 (Павильон) (существующий)	
20	3D Визуализация (фотомонтаж); Перспективный вид №6 Некапитальный объект №2 (Павильон)	
21	Фотофиксация (существующее положение); Фото №7 Некапитальный объект №3 (Павильон)	
22	3D Визуализация (фотомонтаж); Перспективный вид №7 Некапитальный объект №3 (Павильон)	
23	Фотофиксация (существующее положение); Фото №8 Некапитальный объект №3 (Павильон)	
24	3D Визуализация (фотомонтаж); Перспективный вид №8 Некапитальный объект №3 (Павильон)	
25	Фотофиксация (существующее положение); Фото №9 Некапитальный объект №4, 3 (Павильон)	
26	3D Визуализация (фотомонтаж); Перспективный вид №9 Некапитальный объект №4, 3 (Павильон)	
27	Фотофиксация (существующее положение); Фото №10 Некапитальный объект №4 (Павильон)	
28	3D Визуализация (фотомонтаж); Перспективный вид №10 Некапитальный объект №4 (Павильон)	
29	Фотофиксация (существующее положение); Фото №11 Некапитальный объект №4, 3 (Павильон)	
30	3D Визуализация (фотомонтаж); Перспективный вид №11 Некапитальный объект №4, 3 (Павильон)	
31	Фотофиксация (существующее положение); Фото №12 Некапитальный объект №3, 4 (Павильон)	
32	3D Визуализация (фотомонтаж); Перспективный вид №12 Некапитальный объект №3, 4 (Павильон)	

Лист	Наименование	Примечание
30	3D Визуализация (фотомонтаж); Перспективный вид №11 Некапитальный объект №4, 3 (Павильон)	
31	Фотофиксация (существующее положение); Фото №12 Некапитальный объект №3, 4 (Павильон)	
32	3D Визуализация (фотомонтаж); Перспективный вид №12 Некапитальный объект №3, 4 (Павильон)	
33	Некапитальный объект №1, 2 (Павильон); Схема плана М 1:200	
34	Некапитальный объект №1, 2 (Павильон); Схема фасадов М 1:200	
35	Некапитальный объект №1, 2 (Павильон); Схема разреза 1-1 М 1:100	
36	Некапитальный объект №3, 4 (Павильон); Схема плана М 1:200	
37	Некапитальный объект №3, 4 (Павильон); Схема фасадов М 1:200	
38	Некапитальный объект №3,4 (Павильон); Схема разреза 1-1 М 1:100	
39	Пояснительная записка	
40	Пояснительная записка	
41	Пожарно-техническая характеристика некапитальных построек и обоснование соблюдения регламентируемых противопожарных расстояний между объектами защиты	
42	Пожарно-техническая характеристика некапитальных построек и обоснование соблюдения регламентируемых противопожарных расстояний между объектами защиты	
43	Пожарно-техническая характеристика некапитальных построек и обоснование соблюдения регламентируемых противопожарных расстояний между объектами защиты	
44	Технико-экономические показатели	
45	Выписка СРО	





Условные обозначения

- граница земельного участка с к/н
- существующие здания и сооружения
- проектируемый объект
- проектируемый объект (существующий)
- проезжая часть
- схема движения автотранспорта и пожарных машин
- схема движения пешеходов
- красные линии улично-дорожной сети
- озеленение
- общая территория/пеш. дорожки
- деревья
- пожарный гидрант*

* - Объёмы и напоры воды на наружное пожаротушение будут подтверждены РСО на стадии подготовки предварительных технических условий и Договоров о подключении (присоединении) к централизованной системе водоснабжения

Экспликация объектов

№	Наименование	Кол-во, шт.	Площадь размещения, м ²
1	Некапитальный объект №1 (Павильон)	1	600,0
2	Некапитальный объект №2 (Павильон)	1	600,0
3	Некапитальный объект №3 (Павильон)	1	600,0
4	Некапитальный объект №4 (Павильон)	1	600,0



























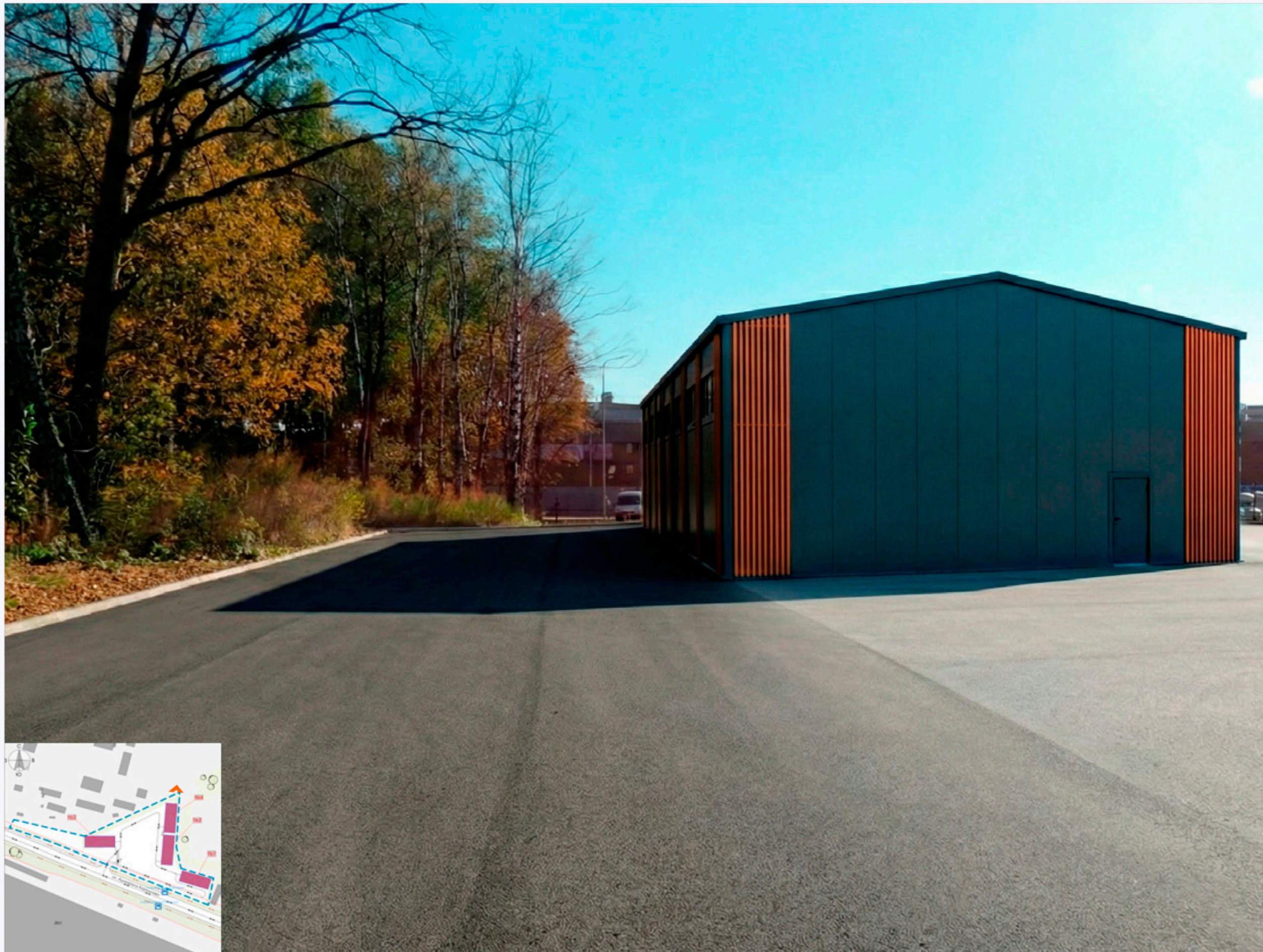




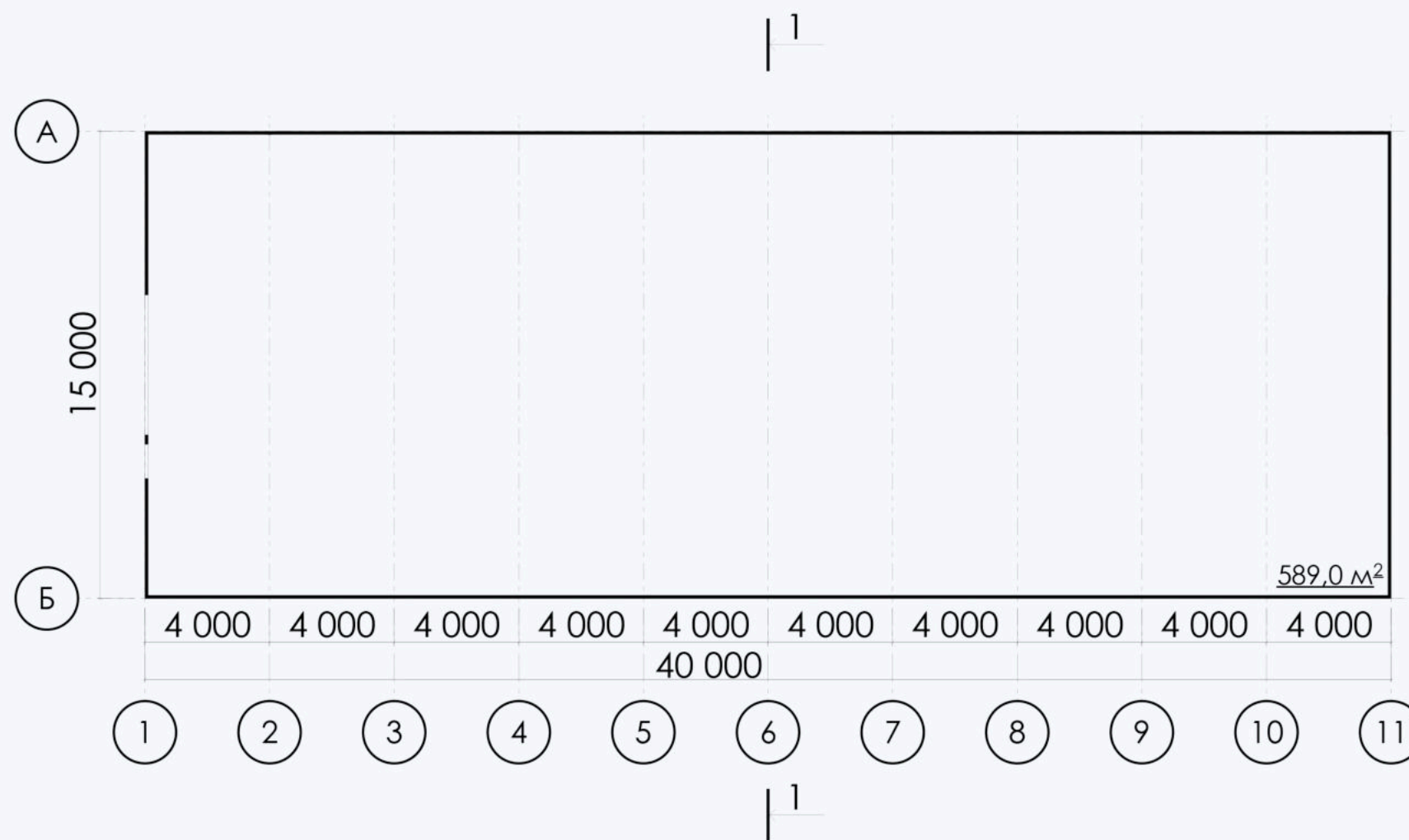


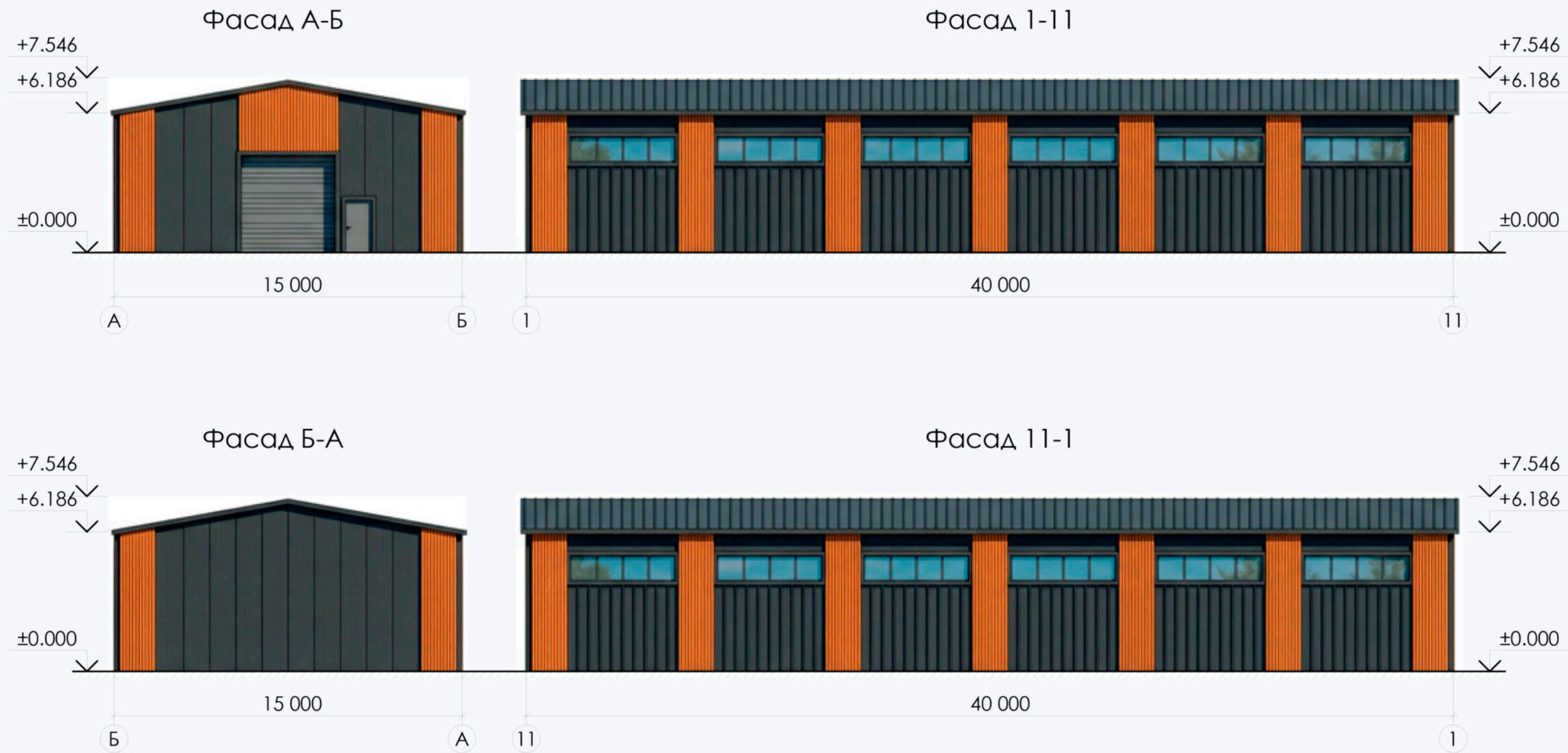




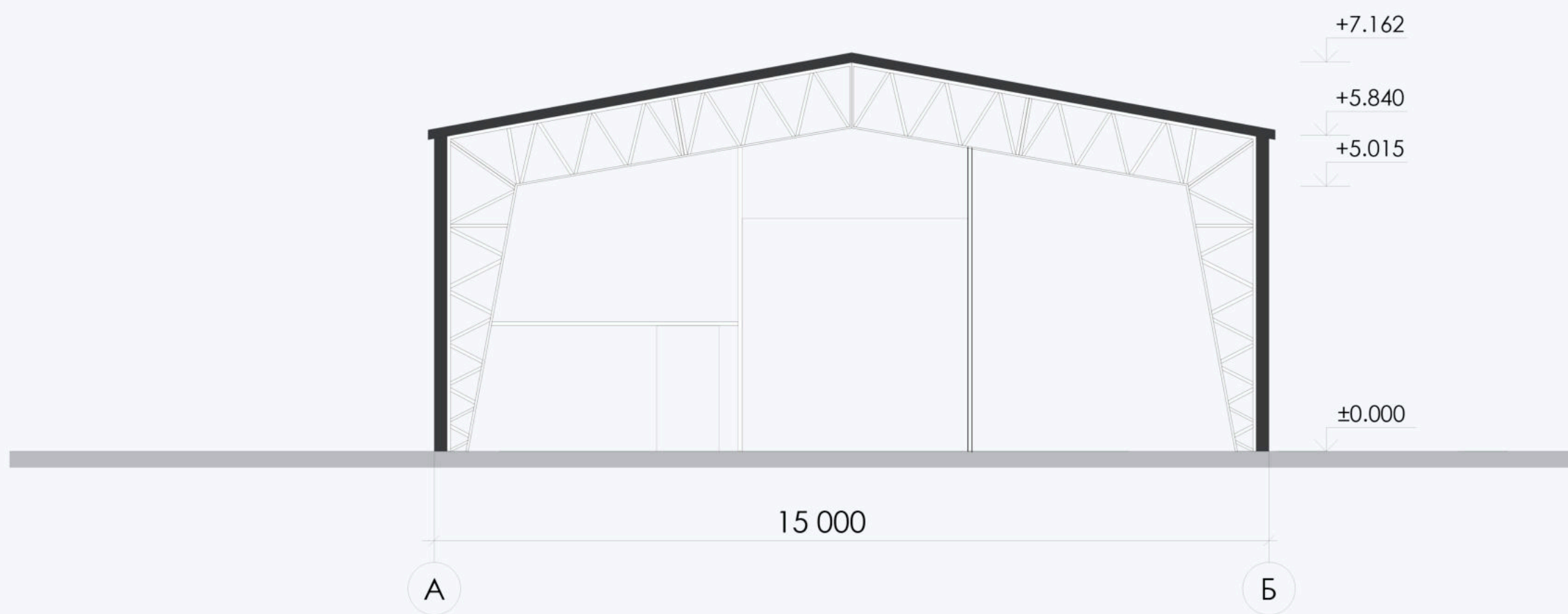








№ п/п	Элементы объекта	Наименование материала	Образец материала	Номер цвета	Фактура поверхности
1	Стены	Металл (окраска)		RAL 7042	Гладкая
2	Кровля	Металл (окраска)		RAL 9023	Гладкая
3	Металлоконструкции	Металл (окраска)		RAL 9011	Гладкая
4	Остекление	Светопрозрачное стекло		-	Гладкая
5	Оконные рамы	Алюминиевый профиль		RAL 9011	Гладкая
6	Ламели	Дерево (окраска)		RAL 1011	Гладкая



ЦЕЛИ И ОСНОВАНИЯ ДЛЯ РАЗРАБОТКИ ПРОЕКТА РАЗМЕЩЕНИЯ ОБЪЕКТОВ, НЕ ЯВЛЯЮЩИХСЯ ОБЪЕКТАМИ КАПИТАЛЬНОГО СТРОИТЕЛЬСТВА:

Данный проект разработан по инициативному решению заказчика ООО «УК Славянский Квартал» по договору № 1631-12-25 от 26.12.2025 г. с целью согласования двух существующих и размещения новых некапитальных объектов, согласно Постановлению Правительства г. Москвы №1255-ПП от 5 июня 2024 г.

- Некапитальный объект №1 (Павильон) - существующий;
- Некапитальный объект №2 (Павильон) - существующий;
- Некапитальный объект №3 (Павильон);
- Некапитальный объект №4 (Павильон).

РАЗМЕЩЕНИЕ ОБЪЕКТОВ И ХАРАКТЕРИСТИКА УЧАСТКА:

Рассматриваемые объекты располагаются на земельном участке площадью 18 245,1 м² с кадастровым номером [REDACTED] расположенном по адресу: [REDACTED] Разрешенное использование: размещение торгово-офисно-гостиничного комплекса.

ПЕШЕХОДНО-ТРАНСПОРТНЫЕ КОММУНИКАЦИИ:

Подъезд автомобилей к участку осуществляется со стороны ул. Адмирала Корнилова. Ближайшая остановка общественного транспорта «Улица Адмирала Корнилова» располагается на расстоянии ~ 3 м. Ближайшая станция метро – «Корниловская», располагается на расстоянии ~ 700 м.

АРХИТЕКТУРНО-ПЛАНИРОВОЧНЫЕ И КОНСТРУКТИВНЫЕ РЕШЕНИЯ ПРОЕКТИРУЕМЫХ ОБЪЕКТОВ:

1. Некапитальный объект №1 (Павильон);

Площадь застройки – 600,0 м².

Размеры в осях (1-11) - 40,0 м, в осях (А-Б) - 15,0 м.

Несущая конструкция стен - металлический каркас. Наружные стены навесные, выполнены из сэндвич-панелей толщиной 100 мм с заполнением из негорючей минваты. Панели крепятся к элементам каркаса, обеспечивая теплоизоляцию и защиту от атмосферных воздействий. В местах дверей предусмотрены усиления рам из профильной стали для жёсткости проёмов. Кровельная конструкция опирается на металлический каркас. Наружное покрытие кровли - профилированный стальной лист с защитно-декоративным покрытием. Конструкции объекта состоят из сборно-разборных и модульных элементов. Ориентировочный срок эксплуатации объекта - 10 лет. Конструкция объекта опирается на существующее асфальтовое покрытие и не имеет заглубления в грунтовый массив; конструкция фундамента отсутствует.

2. Некапитальный объект №2 (Павильон);

Площадь застройки – 600,0 м².

Размеры в осях (1-11) - 40,0 м, в осях (А-Б) - 15,0 м.

Несущая конструкция стен - металлический каркас. Наружные стены навесные, выполнены из сэндвич-панелей толщиной 100 мм с заполнением из негорючей минваты. Панели крепятся к элементам каркаса, обеспечивая теплоизоляцию и защиту от атмосферных воздействий. В местах дверей предусмотрены усиления рам из профильной стали для жёсткости проёмов. Кровельная конструкция опирается на металлический каркас. Наружное покрытие кровли - профилированный стальной лист с защитно-декоративным покрытием. Конструкции объекта состоят из сборно-разборных и модульных элементов. Ориентировочный срок эксплуатации объекта - 10 лет. Конструкция объекта опирается на существующее асфальтовое покрытие и не имеет заглубления в грунтовый массив; конструкция фундамента отсутствует.

3. Некапитальный объект №3 (Павильон);

Площадь застройки – 600,0 м².

Размеры в осях (1-11) - 40,0 м, в осях (А-Б) - 15,0 м.

Несущая конструкция стен - металлический каркас. Наружные стены навесные, выполнены из сэндвич-панелей толщиной 100 мм с заполнением из негорючей минваты. Панели крепятся к элементам каркаса, обеспечивая теплоизоляцию и защиту от атмосферных воздействий. В местах дверей предусмотрены усиления рам из профильной стали для жёсткости проёмов. Кровельная конструкция опирается на металлический каркас. Наружное покрытие кровли - профилированный стальной лист с защитно-декоративным покрытием. Конструкции объекта состоят из сборно-разборных и модульных элементов. Ориентировочный срок эксплуатации объекта - 10 лет. Конструкция объекта опирается на существующее асфальтовое покрытие и не имеет заглубления в грунтовый массив; конструкция фундамента отсутствует.

4. Некапитальный объект №4 (Павильон);

Площадь застройки – 600,0 м².

Размеры в осях (1-11) - 40,0 м, в осях (А-Б) - 15,0 м.

Несущая конструкция стен - металлический каркас. Наружные стены навесные, выполнены из сэндвич-панелей толщиной 100 мм с заполнением из негорючей минваты. Панели крепятся к элементам каркаса, обеспечивая теплоизоляцию и защиту от атмосферных воздействий. В местах дверей предусмотрены усиления рам из профильной стали для жёсткости проёмов. Кровельная конструкция опирается на металлический каркас. Наружное покрытие кровли - профилированный стальной лист с защитно-декоративным покрытием. Конструкции объекта состоят из сборно-разборных и модульных элементов. Ориентировочный срок эксплуатации объекта - 10 лет. Конструкция объекта опирается на существующее асфальтовое покрытие и не имеет заглубления в грунтовый массив; конструкция фундамента отсутствует.

Рассматриваемые объекты вписываются в окружающую застройку, сохраняют архитектурный облик пространства и не нарушают визуальных связей сложившейся композиции, с точки зрения визуального восприятия среды. Рассматриваемые объекты не являются объектами капитального строительства (п.10 ст.1 ГрК РФ №190-ФЗ от 29.12.2004 г.), не предусматривают получения разрешения на строительство и разрешения на ввод объектов в эксплуатацию (п.2 ч.17 ст.51, ч.15 ст.55 ГрК РФ №190-ФЗ от 29.12.2004 г.). Получение технического заключения о соответствии проектной документации, сводному плану подземных коммуникаций и сооружений в городе Москве для оформления ордера (разрешения) на проведение работ не требуется, т.к. при реализации проектных решений не предусмотрено проведение (производство) земляных работ с заглублением более 0,5 м, согласно п.п.1 разд. I Правил проведения земляных работ, установки временных ограждений, размещения временных объектов в городе Москве, утверждённых постановлением Правительства Москвы №299-ПП от 19.05.2015 г, и п.1.1 раз. I Порядка оформления ордера (разрешения) на проведение земляных работ, установку временных ограждений, размещение временных объектов в городе Москве, утвержденного постановлением Правительства Москвы №284-ПП от 19.05.2015г.

РЕШЕНИЯ В ОБЛАСТИ ОХРАНЫ ОКРУЖАЮЩЕЙ СРЕДЫ:

Земельный участок расположен вне границ территории с природоохранным статусом. Размещение проектируемых объектов предусмотрено на твердом покрытии. При размещении объектов отсутствуют зелёные насаждения, повреждаемые (уничтожаемые) в процессе производства работ.

ПОЖАРНО-ТЕХНИЧЕСКАЯ ХАРАКТЕРИСТИКА НЕКАПИТАЛЬНЫХ ПОСТРОЕК И ОБОСНОВАНИЕ СОБЛЮДЕНИЯ РЕГЛАМЕНТИРУЕМЫХ ПРОТИВОПОЖАРНЫХ РАССТОЯНИЙ МЕЖДУ ОБЪЕКТАМИ ЗАЩИТЫ

1. Некапитальный объект №1 (Павильон)

Класс функциональной пожарной опасности – Ф5.2.

Категория по пожарной и взрывопожарной опасности – Д.

Степень огнестойкости – III.

Класс конструктивной пожарной опасности – С0.

Площадь застройки – 600,0 м².

Этажность – 1 этаж.

Ближайшие объекты: 1.1. Проектируемый некапитальный объект №3 (Павильон) (Ф5.2 / Д / III / С0 / 600,0 м²); принимаемое расстояние до объекта – 30,0 м; минимальное расстояние до объекта – не нормируется согласно п.6.1.2 табл.3 СП 4.13130.2013;

1.2: Проектируемый некапитальный объект №4 (Павильон) (Ф5.2 / III / С0 / 600,0 м²); принимаемое расстояние до объекта – 45,0 м; минимальное расстояние до объекта – не нормируется согласно п.6.1.2 табл.3 СП 4.13130.2013;

2. Некапитальный объект №2 (Павильон)

Класс функциональной пожарной опасности – Ф5.2.

Категория по пожарной и взрывопожарной опасности – Д.

Степень огнестойкости – III.

Класс конструктивной пожарной опасности – С0.

Площадь застройки – 600,0 м².

Этажность – 1 этаж.

Ближайшие объекты: 2.1. Проектируемый некапитальный объект №3 (Павильон) (Ф5.2 / Д / III / С0 / 600,0 м²); принимаемое расстояние до объекта – 85,0 м; минимальное расстояние до объекта – не нормируется согласно п.6.1.2 табл.3 СП 4.13130.2013;

3. Некапитальный объект №3 (Павильон)

Класс функциональной пожарной опасности – Ф5.2.

Категория по пожарной и взрывопожарной опасности – Д.

Степень огнестойкости – III.

Класс конструктивной пожарной опасности – С0.

Площадь застройки – 600,0 м².

Этажность – 1 этаж.

Ближайшие объекты: 3.1. Проектируемый некапитальный объект №4 (Павильон) (Ф5.2 / Д / III / С0 / 600,0 м²); принимаемое расстояние до объекта – 4,0 м; минимальное расстояние до объекта – не нормируется согласно п.6.1.2 табл.3 СП 4.13130.2013;

4. Некапитальный объект №4 (Павильон)

Класс функциональной пожарной опасности – Ф5.2.

Категория по пожарной и взрывопожарной опасности – Д.

Степень огнестойкости – III.

Класс конструктивной пожарной опасности – С0.

Площадь застройки – 600,0 м².

Этажность – 1 этаж.

Ближайшие объекты: 3.1. Проектируемый некапитальный объект №3 (Павильон) (Ф5.2 / Д / III / С0 / 600,0 м²); принимаемое расстояние до объекта – 4,0 м; минимальное расстояние до объекта – не нормируется согласно п.6.1.2 табл.3 СП 4.13130.2013;

ТЕХНИЧЕСКИЕ РЕШЕНИЯ В ЧАСТИ ОБЕСПЕЧЕНИЯ ОБЪЕКТА НАРУЖНЫМ ПРОТИВОПОЖАРНЫМ ВОДОСНАБЖЕНИЕМ

Для обеспечения требований СП 8.13130.2020 по наружному противопожарному водоснабжению для некапитальных павильонов (Ф5.2, площадь застройки 2400 м², III степень огнестойкости, С0) предусматривается устройство наружного противопожарного водопровода от централизованной сети холодного водоснабжения с установкой пожарного гидранта. Объёмы и напоры воды на наружное пожаротушение будут подтверждены РСО на стадии подготовки предварительных технических условий и Договоров о подключении (присоединении) к централизованной системе холодного водоснабжения. Пожарный гидрант размещается на расстоянии не более 2,5 м от кромки проезжей части и не менее 5 м от стен павильонов, обеспечивая доступ пожарной техники и длину рукавных линий не более 200 м до защищаемых объектов (пп. 8.8–8.9). Продолжительность подачи воды принимается 3 часа в соответствии с п. 5.17 СП 8.13130.2020. Дополнительные резервуары или водоёмы не предусматриваются, так как подача осуществляется от централизованной сети.

ТЕХНИЧЕСКИЕ РЕШЕНИЯ В ОТНОШЕНИИ СИСТЕМЫ ПОЖАРНОЙ СИГНАЛИЗАЦИИ

Согласно Прил.А СП 484.1311500.2020, а также табл.2 СП 3.13130.2009 объекты подлежат защите системой пожарной сигнализации (СПС) и системой оповещения и управления эвакуацией людей при пожаре 1-го типа и выше (СОУЭ). Система автоматической пожарной сигнализации и оповещения людей при пожаре организована на базе прибора системы «ОРИОН», производства НВП «Болид», а именно на приборах приемно-контрольных охранно-пожарных «Сигнал – 20М» и «С2000 - ПИ». В качестве извещателей в систему автоматической пожарной сигнализации включены: извещатели пожарные ручные «ИПР-55К», извещатели пожарные дымовые оптико-электронные «ИП 212-141». Все примененные извещатели включены в шлейфы системы пожарной сигнализации. Все извещатели системы автоматической пожарной сигнализации подключены к выходам прибора «Сигнал-20М». Электропитание аппаратуры пожарной сигнализации (СПС) предусматривается от резервированного источника питания «РИП-12 исп.50», позволяющего обеспечить стабильную работу комплекса при отключении основного электропитания. Внешнее электропитание ~220 В подается на «РИП-12 исп.50» от панелей ВРУ. В начальной стадии пожара, при резком изменении температуры или воздействии дыма происходит срабатывание соответствующего пожарного извещателя. Сигнал о срабатывании пожарного извещателя передается на «Сигнал-20М», который обрабатывает поступающую информации, выдает сигнал на управление всеми противопожарными системами здания в соответствии с заложенной в нем логикой, и передает сигнал на пульт «С2000-М исп.02» по двум интерфейсам RS-485. Ручные пожарные извещатели (ИПР) следует устанавливать на стенах и конструкциях на высоте (1,5±0,1) м от уровня земли и пола до органа управления (рычага, кнопки и т.п.). В объеме СОУЭ проектом предусмотрена установка световых оповещателей «Молния-12» расположенных у выходов из помещения на высоте не менее 2200 мм от пола и не ближе 100 мм от потолка, а также звуковых оповещателей «Иволга ПКИ-1» под управлением блока «Сигнал-10». Возле каждого оповещателя охранно-пожарного светового необходимо установить модуль подключения нагрузки «МПН». Приведение в действие системы оповещения осуществляется автоматически командным импульсом автоматической установки пожарной сигнализации, формируется срабатываем любого из разделов пожарной сигнализации, или путем нажатия кнопок извещателей пожарных ручных «ИПР-55К», персоналом (нарядом) или посетителями при обнаружении признаков возгорания.

ТЕХНИЧЕСКИЕ РЕШЕНИЯ В ОТНОШЕНИИ ОСНАЩЕНИЯ ОБЪЕКТОВ ПЕРВИЧНЫМИ СРЕДСТВАМИ ПОЖАРОТУШЕНИЯ

В соответствии с ч.1 ст.8 №123-ФЗ от 22.07.2008 г. на объектах вероятно возникновение пожара твердых горючих веществ и материалов (А). При категории помещения по пожарной и взрывопожарной опасности Д, классе пожара А и площади более 100 м² согласно прил.№1 к Правилам противопожарного режима в Российской Федерации, утвержденных постановлением Правительства Российской Федерации от 16.09.2020 г. №1479 (далее - «Правила»), объекты защиты следует обеспечивать переносными огнетушителями с рангом тушения модельного очага 2А. Количество огнетушителей принимается 1 шт. (максимальное расстояния до возможного очага составит - 47 м, что менее 70 м). Согласно п.409 Правил огнетушители следует располагать на видных местах вблизи от выходов из помещений на высоте не более 1,5 м до верха корпуса огнетушителя либо в специальных подставках из негорючих материалов, исключающих падение или опрокидывание. Согласно п.406 Правил расстояние от возможного очага пожара до места размещения переносного огнетушителя должно составлять не более 70 м для помещений категории Д по пожарной и взрывопожарной опасности. В процессе эксплуатации огнетушителей следует обеспечивать соблюдение сроков их перезарядки, освидетельствования и своевременной замены, указанных в паспорте огнетушителя (п.60 Правил). Оснащение объекта категории Д по взрывопожарной и пожарной опасности передвижными огнетушителями не требуется согласно п.406 Правил.

ТЕХНИЧЕСКИЕ РЕШЕНИЯ В ОТНОШЕНИИ ПРОЕЗДОВ И ПОДЪЕЗДОВ ПОЖАРНОЙ ТЕХНИКИ

Проезд пожарной техники к проектируемому и существующим объектам окружающей застройки, расположенным на рассматриваемом земельном участке, осуществляется с ул. Адмирала Корнилова, далее по внутренней территории земельного участка, с возможностью беспрепятственного подъезда к объектам защиты. Размещение проектируемых некапитальных объектов не приводит к перекрытию проездов для пожарной техники и не приводит к небезопасному использованию противопожарных расстояний между существующими зданиями, что соответствует п.п. 65, 71 Правил противопожарного режима в Российской Федерации, утвержденных постановлением Правительства Российской Федерации от 16.09.2020 г. №1479. В соответствии с требованиями пункта 71 Правил противопожарного режима в Российской Федерации, утвержденных постановлением Правительства Российской Федерации от 16 сентября 2020 г. № 1479, система противопожарной защиты в случае пожара обеспечивает автоматическую разблокировку и (или) открывание шлагбаумов и ворот, установленных на проездах и подъездах, а также нахождение их в открытом положении для обеспечения беспрепятственного проезда пожарной техники. Допускается ручное открывание при организации круглосуточного дежурства персонала непосредственно у места установки шлагбаума, ворот, ограждения и иных технических средств на проездах или дистанционно при устройстве видео- и (или) аудиосвязи с местом их установки.

№	Наименование	Ед. измерения	Показатели
1	Площадь земельного участка с к/н 50:21:0120203:864	м ²	18 245,1
2	Застроенная площадь земельного участка	м ²	0,0
3	Площадь земельного участка, свободная от застройки	м ²	18 245,1
4	Площадь размещения некапитального объекта №1 (Павильон)	м ²	600,0
5	Площадь размещения некапитального объекта №2 (Павильон)	м ²	600,0
6	Площадь размещения некапитального объекта №3 (Павильон)	м ²	600,0
7	Площадь размещения некапитального объекта №4 (Павильон)	м ²	600,0
8	Общая площадь застройки вспомогательных некапитальных объектов	м ²	2400,0
		% от площади з/у свободной от застройки	~13,2%